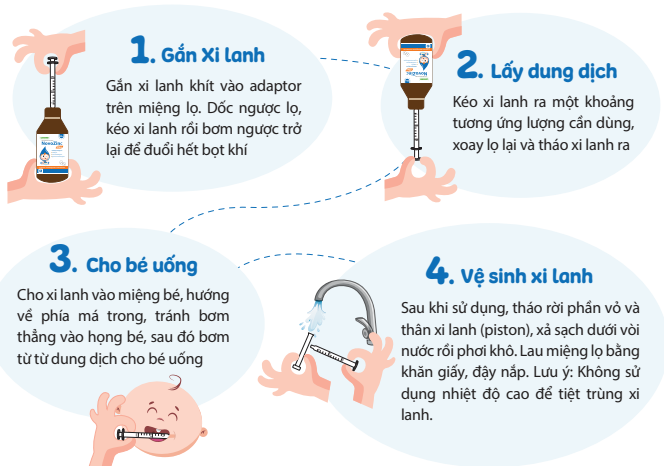


Thực phẩm bảo vệ sức khỏe

# NovoZinc

## Plus

### Hướng dẫn cách sử dụng xi lanh



#### THÀNH PHẦN:

##### Mỗi 0,1 ml chứa:

L-Lysin HCl (tương đương 10 mg Lysin).....12,5 mg  
 Kẽm (dưới dạng kẽm bisglycinat 1,65 mg và kẽm gluconat 3,5 mg).....1 mg

**Phụ liệu:** chất ổn định (INS 422), chất làm đặc (INS 466), chất tạo ngọt tổng hợp (INS 420(ii)), chất điều vị (INS 330, INS 950), chất điều chỉnh độ acid (INS 331(iii)), chất bảo quản (INS 202, INS 211), hương hoa quả tổng hợp, nước tinh khiết.

#### CÔNG DỤNG:

Bổ sung kẽm và lysin hỗ trợ:

- Kích thích cảm giác thèm ăn
- Tăng cường sức đề kháng

*Thực phẩm này không phải là thuốc và không có tác dụng thay thế thuốc chữa bệnh*

#### ĐỐI TƯỢNG SỬ DỤNG:

- Trẻ từ 6 tháng tuổi có biểu hiện biếng ăn, ăn không ngon, sức đề kháng kém
- Trẻ từ 6 tháng tuổi và người lớn có nhu cầu bổ sung kẽm

#### HƯỚNG DẪN SỬ DỤNG:

Liều bổ sung hàng ngày hỗ trợ **ĂN NGON MIỆNG, TĂNG ĐỀ KHÁNG:**

Tùy thuộc vào nhu cầu bổ sung của từng trẻ, liều dùng khuyến cáo như sau:

- Trẻ từ 6 tháng - dưới 1 tuổi: 0,3ml/lần x 1 lần/ngày
- Trẻ từ 1 tuổi - dưới 4 tuổi: 0,3 - 0,5ml/lần x 1 lần/ngày
- Trẻ từ 4 tuổi - dưới 9 tuổi: 0,4 - 1ml/lần x 1 lần/ngày
- Người lớn và trẻ từ 9 tuổi: 1,5ml/lần x 1 lần/ngày
- Phụ nữ có thai và cho con bú: 2ml/lần x 1 lần/ngày

#### CHÚ Ý:

- Lắc kỹ trước khi dùng.
- Không sử dụng cho người quá mẫn với bất kỳ thành phần nào của sản phẩm.
- Người đang dùng thuốc, điều trị bệnh, tham khảo ý kiến nhân viên y tế trước khi sử dụng.

**Lưu ý:** Do đặc tính của các loại kẽm có thể gây cảm giác nôn nao sau khi uống, nên sử dụng sản phẩm ngay sau bữa ăn. Với trẻ khó tiếp nhận sản phẩm, có thể nhỏ NovoZinc Plus vào một thìa cháo hoặc sữa và cho trẻ sử dụng ngay.

**BẢO QUẢN:** Bảo quản nơi khô ráo, thoáng mát, dưới 30°C.

**HẠN DÙNG:** Xem trên nhãn hộp.



Nhà sản xuất và thương nhân chịu trách nhiệm:

**CÔNG TY CỔ PHẦN NOVOPHARM - NHÀ MÁY GMP DƯỢC PHẨM**

Lô CN05, KCN hỗ trợ Đồng Văn III, Phường Hoàng Đông,

Thị xã Duy Tiên, Tỉnh Hà Nam, Việt Nam